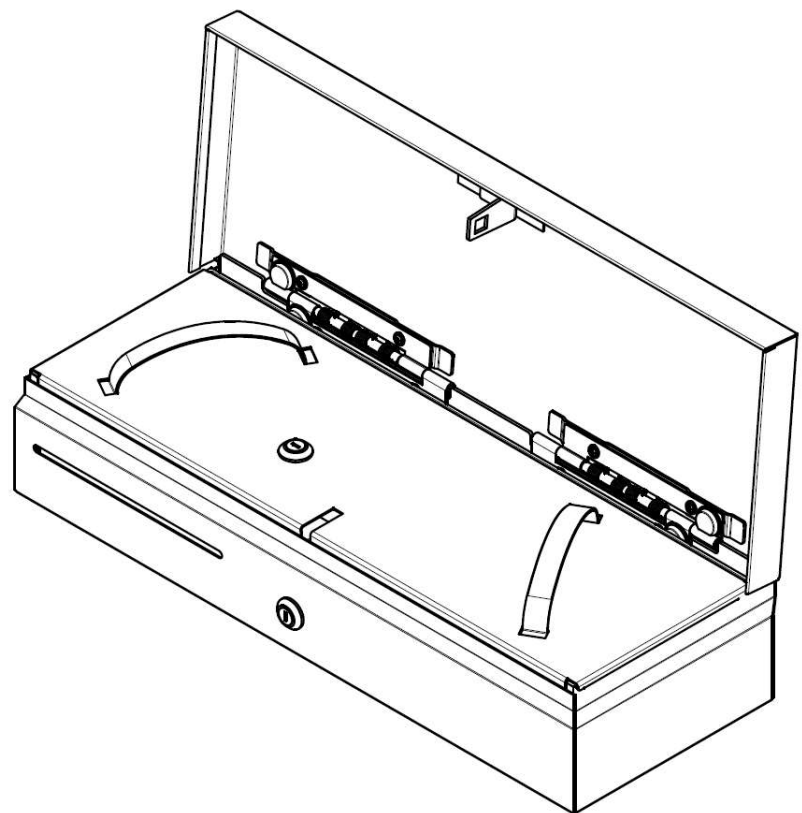




Lubelskie Fabryki Wag FAWAG S.A.

Kasetka Kasjerska – wkład ABS

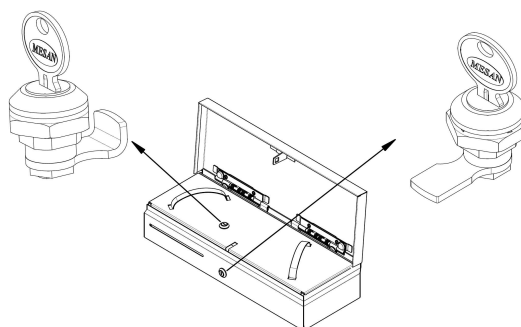
Instrukcja obsługi



Akcesoria



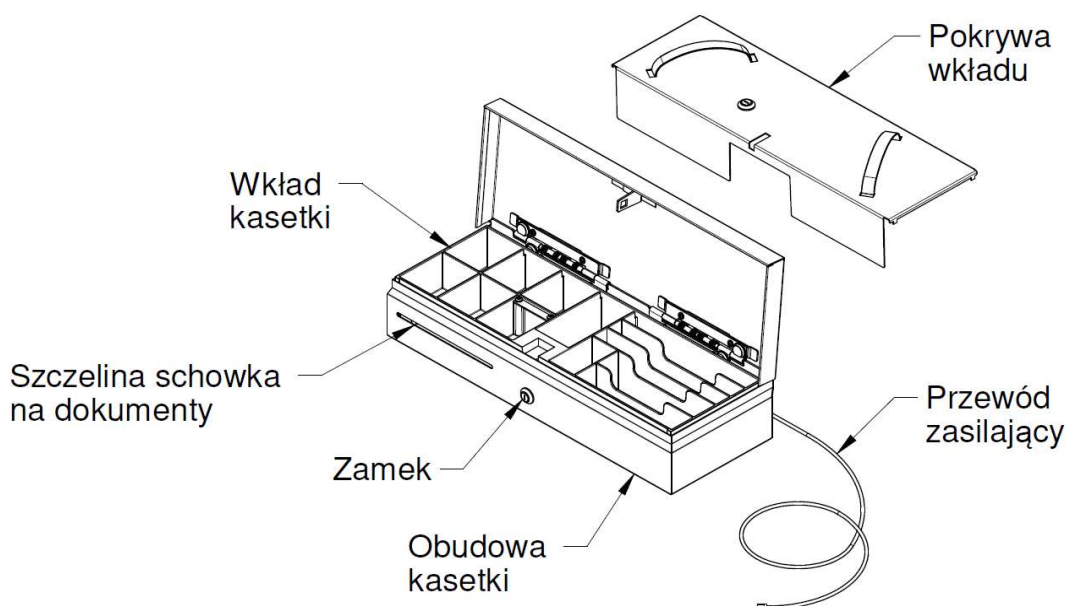
Instrukcja obsługi



Klucze do otwierania pokrywy wkładu - 2 sztuki. Naklejka na woreczku „W”.

Klucze do otwierania kasetki kasjerskiej - 2 sztuki. Naklejka na woreczku „K”.

Budowa Kasetki kasjerskiej



Wypakowanie urządzenia

Pokrywa kasetki kasjerskiej odizolowana jest od podstawy formatkami pianki poliuretanowej. Po wypakowaniu urządzenia, przy pierwszej próbie otworzenia pokrywy kasetki przy pomocy kluczyka lub impulsu elektrycznego z urządzenia zewnętrznego otwarcie pokrywy może być utrudnione. Przy pierwszym otwieraniu pokrywy kasetki należy wspomóc dłonią otwarcie pokrywy, następnie usunąć formatki pianki!!!

Parametry techniczne

Pozycja	Opis
Rozmiar	460(dł) x 170(głęb) x 100(wys) mm
Waga kasetki z wkładem	4,8 kg
Waga wkładu	1,7 kg
Wkład	5 kieszonek na banknoty, 6 kieszonek na bilon, 2 kieszonki dodatkowe
Metoda otwarcia	Cewka magnetyczna, otwarcie kluczykiem
Sterowanie	Układ zasilany impulsem z zakresu 5-12V, 0.7A o minimalnym czasie trwania 300ms
Interfejs przewodu	RJ 12
Zakres temperatur pracy	0°C do 40°C
Zakres temperatur przechowywania	-10°C do 60°C
Dopuszczalna wilgotność	10% do 80%
Długość przewodu	1,6 m

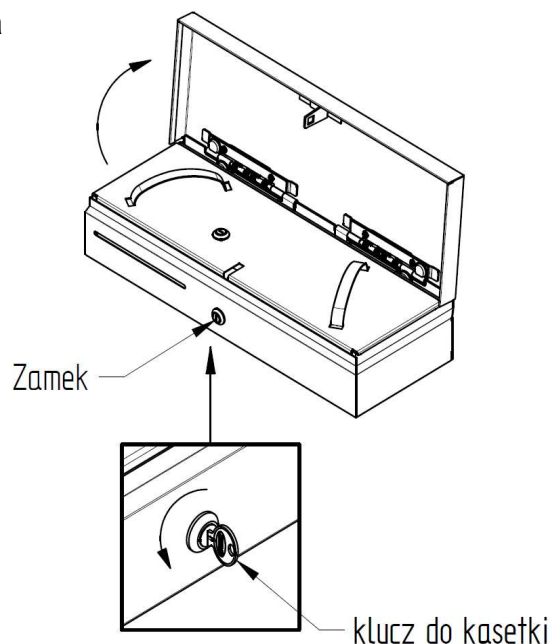
Uwaga!

Urządzenia Thermal (z wersją oprogramowania od 1.01 do 1.04), Bingo, ECR oraz Perfekt mogą pracować z szufladą tylko w opcji otwierania z klucza – bez sterowania automatycznego. W urządzeniach fiskalnych Posnet, w których istnieje możliwość programowej regulacji impulsu otwierającego szufladę, należy ustawić go na maksimum.

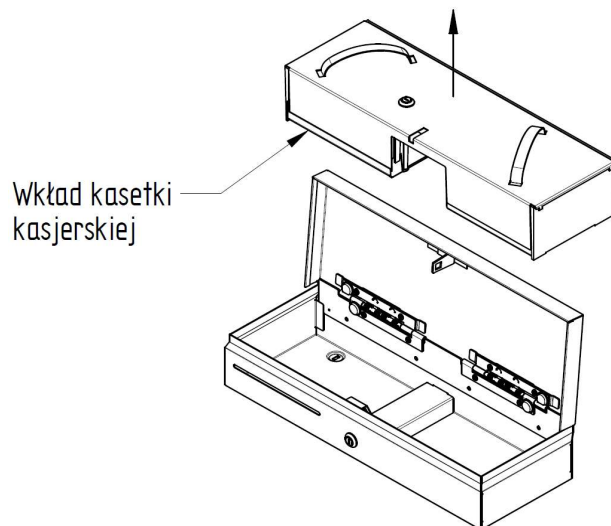
Obsługa kasetki kasjerskiej

Kasetkę kasjerską należy podłączyć do kasy lub drukarki. Otwarcie kasetki kasjerskiej następuje automatycznie po sfinalizowaniu transakcji na urządzeniu fiskalnym. Jednakże w przypadku braku zasilania, bądź też pojawienia się innych niespodziewanych problemów użytkownik ma możliwość otwarcia awaryjnego.

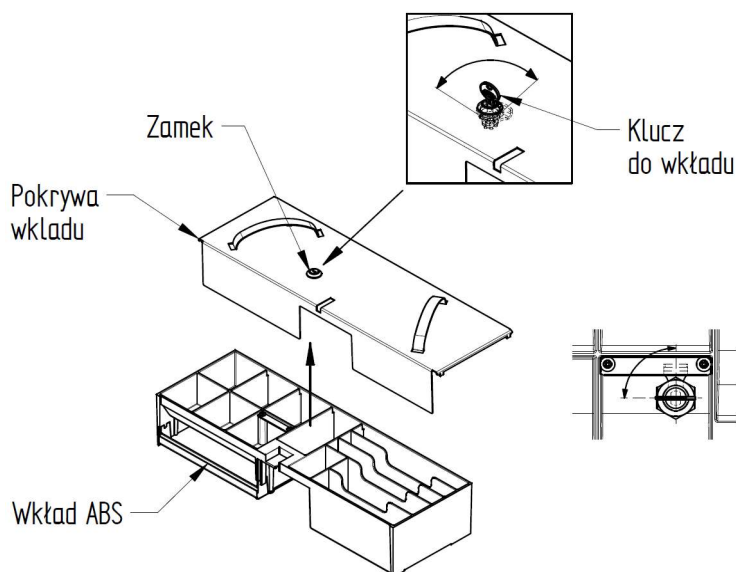
Aby otworzyć kasetkę należy przekręcić klucz w zamku o ok 15° przeciwnie do ruchu wskazówek zegara i podnieść pokrywę górną.



Aby wyjąć wkład kasetki kasjerskiej wystarczy po uniesieniu pokrywy górnej podnieść wkład za uchwyty.



Aby usunąć pokrywę górną wkładu Kasetki kasjerskiej należy otworzyć zamek zabezpieczający wkład (przekręcić kluczykiem w przeciwną stronę do ruchu wskazówek zegara) po czym unieść pokrywę.



Aby zamknąć wkład pokrywą górną należy wpiąć krawędź dolną pokrywy we wzdłużny zamek wkładu oraz krawędź górną pokrywy w 4 zamki wkładu. Następnie należy przekręcić kluczykiem o 90 stopni zgodnie z ruchem wskazówek. Zamki wkładu pokazano na szczególe „A” i „B”.

