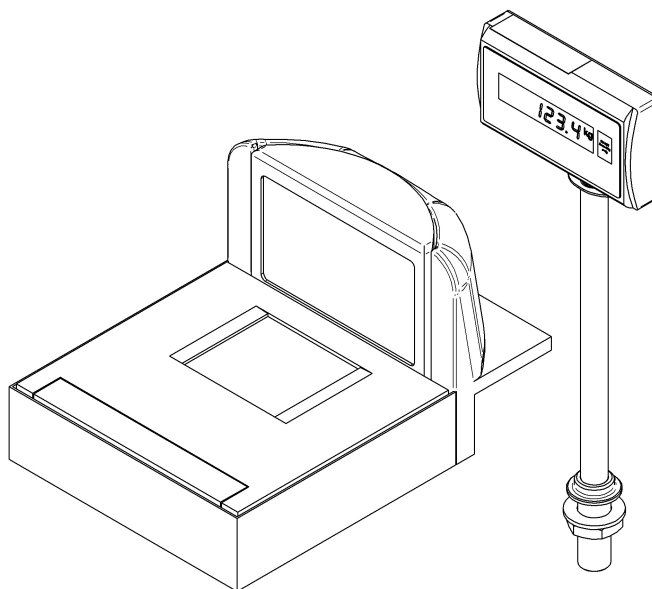


FAWAG S.A.®

OPIS TECHNICZNY I INSTRUKCJA OBSŁUGI

Waga do skanera Datalogic Magellan 8400



Waga pomostowa TM 15/1 do skanera Datalogic Magellan 8400

**LUBELSKIE FABRYKI WAG FAWAG S.A.
20-954 LUBLIN, ul. Łęczyńska 58**

handlowy: tel./fax: 81- 44-52-927

serwis: tel./fax: 81- 44-52-953

e-mail: handlowy@fawag.pl

internet: www.fawag.pl

12 maja 2017

Spis treści

1. CHARAKTERYSTYKA OGÓLNA.....	3
2. CHARAKTERYSTYKA TECHNICZNA.....	4
3. BUDOWA WAGI.....	5
4. TRANSPORT I PRZECHOWYWANIE.....	6
5. WYPOSAŻENIE I ROZPAKOWANIE WAGI.....	6
6. INSTALOWANIE WAGI.....	7
7. KONSERWACJA.....	10
8. LEGALIZACJA.....	10

1. CHARAKTERYSTYKA OGÓLNA

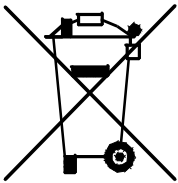
Wagi pomostowe TM-15/1 do skanerów Datalogic Magellan 8400 są nowoczesnymi wagami elektronicznymi jednoprzetwornikowymi z cyfrowym odczytem wartości masy. Wagi umieszczane są w korpusie skanera.

UWAGA !!!

1. Szczegółowe dane o miernikach znajdują się w instrukcji obsługi mierników wag elektronicznych.
2. Funkcje wag zależą od zastosowanego typu miernika.

UWAGA !!!

WAGI NIE SĄ URZĄDZENIAMI GOSPODARSTWA DOMOWEGO



Symbol odpadów pochodzących ze sprzętu elektrycznego i elektronicznego
(WEEE – ang. Waste Electrical and Electronic Equipment)

UWAGA !!!

Użycie symbolu WEEE oznacza, że niniejszy produkt nie może być traktowany jako odpad domowy. Zapewniając prawidłową utylizację pomagasz chronić środowisko naturalne. W celu uzyskania bardziej szczegółowych informacji dotyczących recyklingu niniejszego produktu należy skontaktować się z przedstawicielem władz lokalnych, dostawcą usług utylizacji odpadów lub sklepem, gdzie nabyto produkt.

2. CHARAKTERYSTYKA TECHNICZNA

Tabela 1. Dane metrologiczne wag TM jednodziałkowych.

Typ wagi	TM-15/1
Klasa dokładności wagi	III
Zakres temperatur pracy wagi	-10°C do +40°C
Typ miernika	ZOT-6
Rodzaj wagi	jednodziałkowa
Zalecany zakres ważenia	$0,1 \text{ kg} \leq \text{Max} \leq 15 \text{ kg}$
Wartość działki legalizacyjnej	$e=5\text{g}$
Liczba działek legalizacyjnych	$n = 3000$
Wartość działki tary	$dT = e = 5\text{g}$
Górna granica tary odejmowanej*	$T = -15\text{kg}$
Granice błędów wskazań podczas stosowania procedur oceny zgodności ** (gdzie: m – obciążenie wagi)	$0 \leq m \leq 2,5\text{kg} \pm 2,5\text{g}$ $2,5\text{kg} < m \leq 10\text{kg} \pm 5,0\text{g}$ $10\text{kg} < m \leq 15\text{kg} \pm 7,5\text{g}$

Tabela 2. Dane metrologiczne wag TM dwuzakresowych.

Typ wagi	TM-15/1	
Klasa dokładności wagi	III	
Zakres temperatur pracy wagi	-10°C do +40°C	
Typ miernika	ZOT-6	
Liczba zakresów wagi	I zakres	II zakres
Zakres ważenia	$0 \text{ kg} \leq \text{Max}_1 \leq 6 \text{ kg}$	$6 \text{ kg} \leq \text{Max}_2 \leq 15 \text{ kg}$
Obciążenie minimalne	40g	100g
Liczba działek legalizacyjnych	$n_1 = 3000$ $n_2 = 3000$	
Wartość działki legalizacyjnej i elementarnej	$e_1 = d_1 = 2\text{g}$	$e_2 = d_2 = 5\text{g}$
Wartość działki tary	$dT = 2\text{g}$	$dT = 5\text{g}$
Górna granica tary odejmowanej*	$T = -15\text{kg}$	
Granice błędów wskazań podczas stosowania procedur oceny zgodności ** (gdzie: m – obciążenie wagi)	$0 \leq m \leq 1\text{kg} \pm 1\text{g}$ $1\text{kg} < m \leq 4\text{kg} \pm 2\text{g}$ $4\text{kg} < m \leq 6\text{kg} \pm 3\text{g}$	$0 \leq m \leq 2,5\text{kg} \pm 2,5\text{g}$ $2,5\text{kg} < m \leq 10\text{kg} \pm 5\text{g}$ $10\text{kg} < m \leq 15\text{kg} \pm 7,5\text{g}$

* Masa tary powoduje zmniejszenie zakresu ważenia o wartość tary.

** Błędy graniczne dopuszczalne wag w użytkowaniu, równe są dwukrotnym wartościom błędów granicznych dopuszczalnych wag (podczas stosowania procedur oceny zgodności) określonym w tabeli.

3. BUDOWA WAGI

W skład wag TM-15/1 wchodzi pomost wagowy przystosowany do montażu w skanerze Datalogic Magellan 8400 oraz kolumna nierdzewna z miernikiem ZOT lub sam miernik ZOT z uchwytem do mocowania na ścianie.

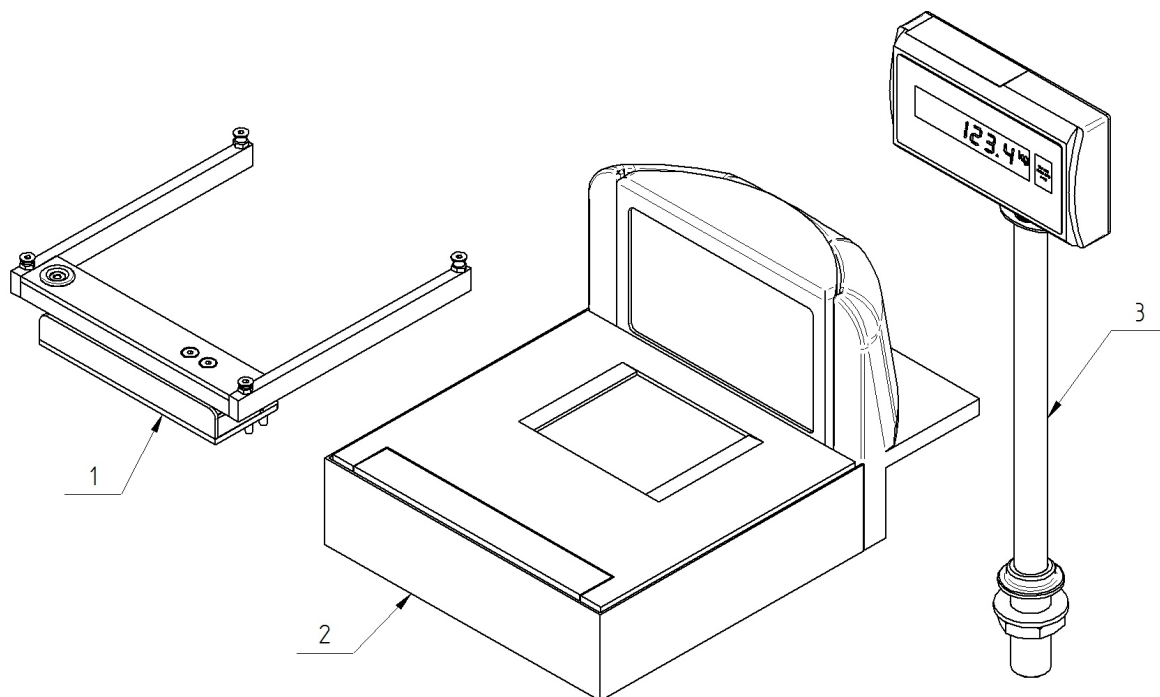
Dostępne są dwa główne typy kolumn:

- kolumna regulowana
- kolumna stała.

Kolumna regulowana zapewnia płynną regulację wysokości miernika. Przystosowana jest do blatów o maksymalnej grubości do 60mm, montowana jest w otworze wykonanym w blacie. Kolumna stała mocowana jest do powierzchni blatu, bez konieczności wykonywania otworu montażowego.

Waga elektroniczna pomostowa TM-15/1 posiada jeden tensometryczny przetwornik siły i zaopatrzona jest w miernik ZOT z cyfrowym odczytem wartości masy.

Budowę wagi do skanera Magellan 8400 przedstawia rys.1.



Rys. 1. Waga pomostowa TM-15/1 ze skanerem Magellan 8400:
1- Pomost wagowy TM-15/1, 2 - Skaner, 3 - Kolumna z miernikiem.

UWAGA !!!

Producent zastrzega sobie prawo wprowadzania zmian konstrukcyjnych wynikających z postępu technicznego bez powiadamiania o tym użytkownika.

4. TRANSPORT I PRZECHOWYWANIE

Transport wagi powinien odbywać się obowiązkowo w opakowaniu fabrycznym, przy zachowaniu wszelkich wskazań wynikających z oznaczeń zawartych na opakowaniu. Wagę należy przechowywać w opakowaniu fabrycznym, w pomieszczeniu suchym pozbawionym działania czynników agresywnych, w temperaturze $-20^{\circ}\text{C} \div +60^{\circ}\text{C}$.

5. WYPOSAŻENIE I ROZPAKOWANIE WAGI

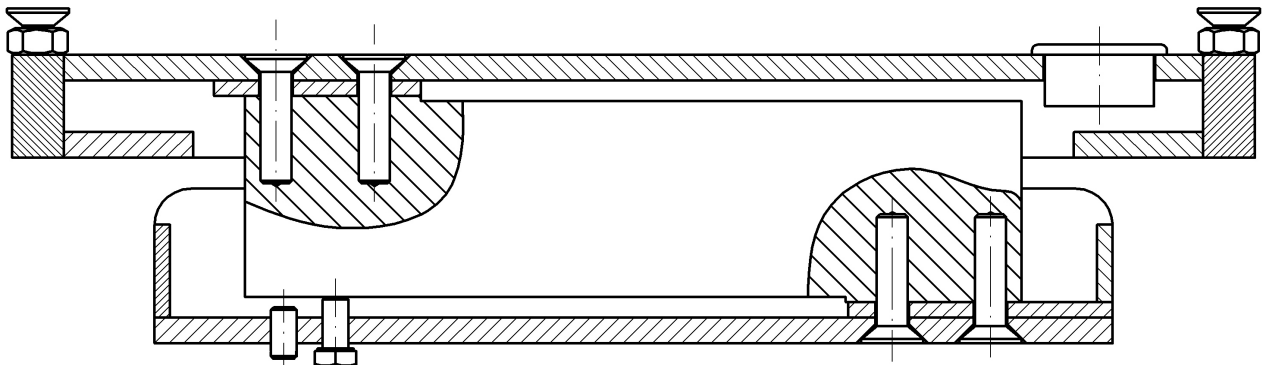
WYPOSAŻENIE WAGI

- Instrukcja obsługi wagi
- Instrukcja obsługi miernika
- Karta gwarancyjna

ROZPAKOWANIE WAGI

Podczas rozpakowania wagi należy przestrzegać wskazań wynikających z oznaczeń zawartych na opakowaniu.

- wyjąć wagę z opakowania
- usunąć zabezpieczenie przed przeciążeniem na czas transportu - **wykręcić śrubę M5**.
Śruba zabezpieczająca jest znaczone żółtą farbą.



Śruba zabezpieczająca przetwornik przed przeciążeniem w trakcie transportu wagi. Znaczony żółtą farbą.

Rys. 2. Pomost wagi TM-15/1

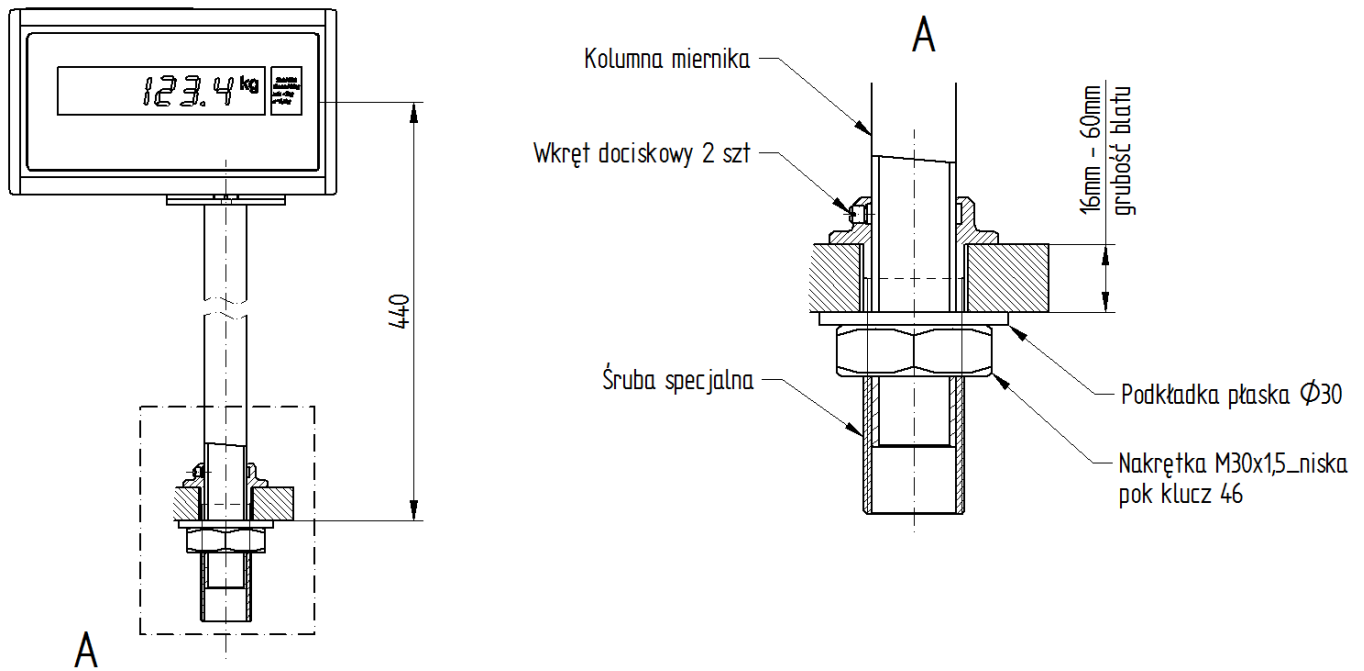
UWAGA !!!

1. Przy wyjmowaniu wagi z opakowania oraz jej przenoszenia nie wolno naciskać na szalkę wagi
2. Wagę można włączyć do sieci elektrycznej dopiero po upływie około czterech godzin od momentu rozpakowania w miejscu, gdzie będzie pracować. Gniazdo sieciowe powinno być włączone w oddzielny obwód zasilania przeznaczony dla urządzeń elektronicznych, wolny od zakłóceń, umożliwiając pracę przyrządów pomiarowych.

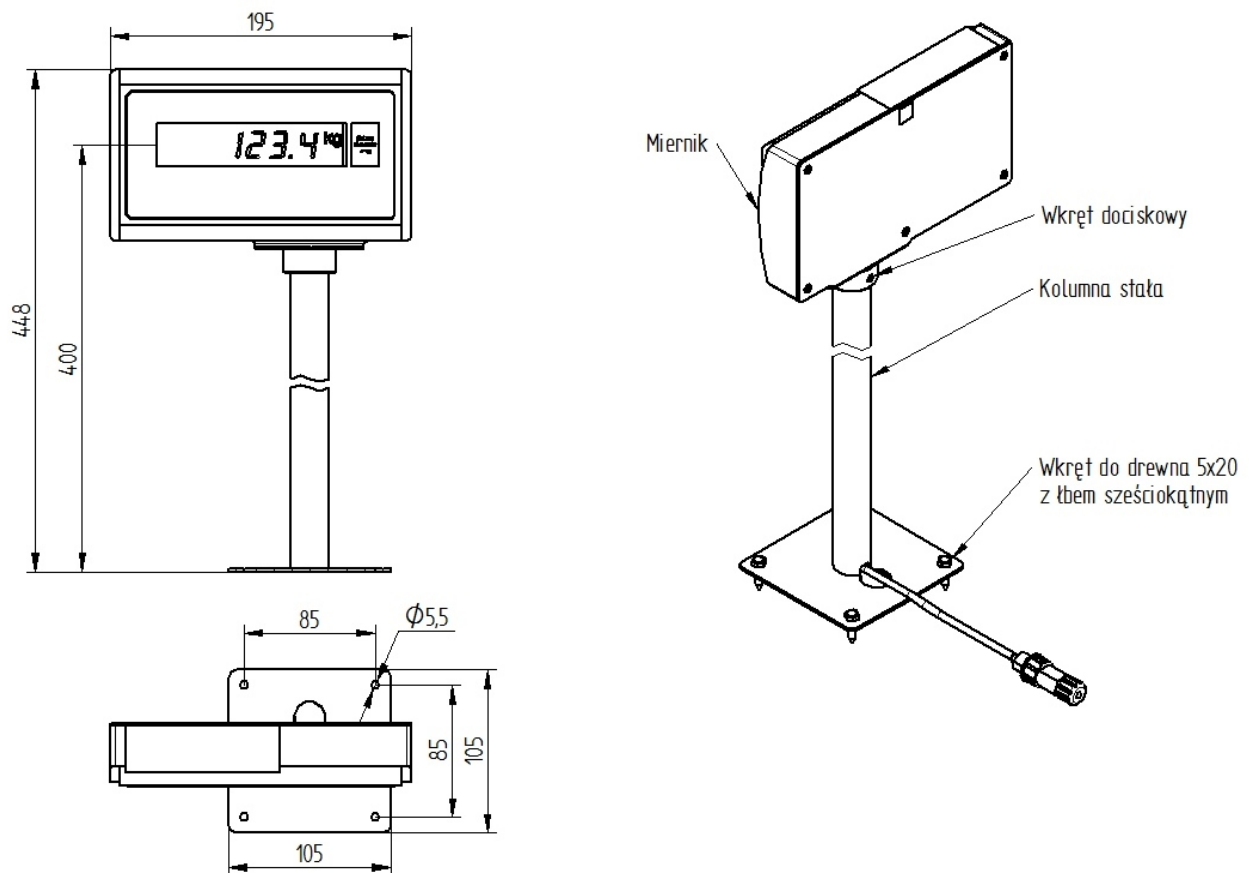
6. INSTALOWANIE WAGI

Na poniższych rysunkach przedstawiono schemat montażowy kolumny regulowanej (rys. 3) oraz schemat montażowy kolumny stałej (rys. 4). Przed instalacją urządzenia wyposażonego w kolumnę regulowaną w miejscu docelowym należy wykonać otwór w którym zostanie zamocowana kolumna miernika. Otwór pod kolumnę należy wywiercić otwornicą do otworów $\varnothing 32\text{mm}$.

Wagę należy podłączyć do gniazda sieciowego napięcia przemiennego 230V (dla wag z miernikiem w obudowie nierdzewnej gniazdo sieciowe musi posiadać styk ochronny).



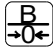
Rys. 3. Mocowanie kolumny regulowanej wagi TM-15/1



Rys. 4. Mocowanie kolumny stałej wagi TM-15/1

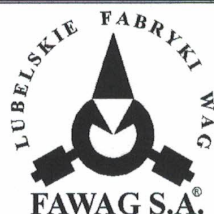
7. KONSERWACJA

Waga została tak skonstruowana, aby czynności związane z konserwacją ograniczyć do minimum. Sprowadzają się one do okresowego oczyszczenia pomostu i miernika.

1. Użytkownik wagi zobowiązany jest do utrzymania wagi w stanie zapewniającym jej właściwe wskazania. Oznacza to, że waga nie może wskazywać uchybień (błędów wskazań masy) większych niż dopuszczono w przepisach Głównego Urzędu Miar (patrz tabela 1,2).
2. W przypadku, gdy po zdjęciu ważonego towaru z pomostu wagi nie nastąpi wyzerowanie wskazań, należy je wyzerować za pomocą przycisku  znajdujące się na panelu miernika. Jeśli to nie pomoże, to należy:
 - oczyścić szalkę i sprawdzić szczelinę pomiędzy podstawą a szalką (czyścić należy włosianą szczotką lub ściereczką);
 - sprawdzić, czy szalka nie ma styczności z przedmiotami na zewnątrz wagi;
3. Przy innych nieprawidłowościach w pracy wagi zachodzi konieczność zgłoszenia wagi do naprawy do autoryzowanego punktu serwisowego Lubelskich Fabryk Wag "FAWAG" S.A.

8. LEGALIZACJA

Producent deklaruje, że wagi są zgodne z typem opisanym w Certyfikacie Zatwierdzenia Typu WE i spełniają wymagania określone w dyrektywie 2014/31/WE. Jest to potwierdzone umieszczeniem na wadze: znaku CE, dużej litery „M” i dwóch ostatnich cyfr roku otoczonych prostokątem, numeru Jednostki Notyfikowanej 1383, cech zabezpieczających.



EU DEKLARACJA ZGODNOŚCI

Typ wagi TM
Nazwa i adres producenta: Lubelskie Fabryki Wag "FAWAG" S.A.,
ul. Łęczyńska 58, 20-945 Lublin

Niniejsza deklaracja zgodności wydana zostaje na wyłączną odpowiedzialność producenta

Przedmiot deklaracji zgodności Nieautomatyczna waga elektroniczna
klasy dokładności III

Opisana powyżej waga zgodna jest z odnośnymi wymaganiami unijnego
prawodawstwa harmonizacyjnego i norm zharmonizowanych:

Dyrektywa	Norma	Polski akt prawny
2014/31/UE	PN-EN 45501	Rozporządzenie Ministra Rozwoju z dnia 2 czerwca 2016 r. w sprawie wymagań dla wag nieautomatycznych, (Dz. U. z dnia 7.06.2016 poz 802)
2014/35/UE	PN-EN 60950	Rozporządzenie Ministra Rozwoju z dnia 2 czerwca 2016 r. w sprawie wymagań dla sprzętu elektrycznego (Dz. U. z dnia 8.06.2016 poz 806)

Jednostka Notyfikowana Český Metrologický Institut Nr 1383 wydała Certyfikat systemu jakości dla produkcji wag nieautomatycznych i wydała certyfikat numer: 0115-SJ-C001-06


Podpisano w imieniu Prezesa Lubelskich Fabryk Wag FAWAG S.A. Pana Tomasza Woźniaka

Lublin, 4.07.2016

.....
Miejsce i data wystawienia

Główny Specjalista
Ds. Deklarowania Zgodności Typu WE
Mieczysław Kozak

.....
Imię i nazwisko, stanowisko


.....
Podpis osoby upoważnionej

Lubelskie Fabryki Wag „FAWAG” S.A
 20-954 Lublin, ul. Łęczyńska 58
 tel./fax 81-44-52-953
 email : serwis@fawag.pl

WYKAZ AUTORYZOWANYCH PUNKTÓW SERWISOWYCH LFW „FAWAG” S.A

11.10.2016

<i>Kod</i>	<i>Miasto</i>	<i>Telefon</i>	<i>Nazwa firmy</i>	<i>Adres</i>	<i>Wagi</i>	<i>Przedstawiciel</i>	<i>Tel. Kom.</i>
21-500	BIAŁA PODLASKA	83-343-69-28	USŁUGI „MARKO” N W	ul. Francuska 2	M + E	Jan Markowski	694-759-168
15-405	BIALYSTOK	85-744-40-63	P.U-H „METKOWNICA”	ul. Młynowa 76/5	E	Andrzej Iwaniuk	-
85-023	BYDGOSZCZ	52-371-67-31	„BAKA - WAG”	ul. Toruńska 102	M + E	Bronisław Badyňa	-
41-403	CHEŁM ŚLĄSKI	32-217-42-36	„TAHWAG”- ZNW	ul. Boya-Żeleńskiego 6	M + E	Jacek Walter	601-450-672
41-500	CHORZÓW	32-249-91-00	„WAGMAR -SERWIS”	ul. Marińska 14	M + E	Marek Biliński	605-574-615
42-200	CZĘSTOCHOWA	34-361-28-82	„WAG-SERWIS”	ul. Nałkowskiej 11	M + E	Włodzimierz Zębik	606-103-254
82-300	ELBLĄG	607- 582-974	Naprawa, M-ż i Sprzedaż Wag	ul. Broniewskiego 39/5	M + E	Stanisław Kaczan	607-582-974
81-325	GDYNIA	58-620-32-64	„MEDIUM-SERVICE” S.C.	ul. Podlaska 3	M + E	Andrzej Woźniak	606-292-781
72-100	GOLENIÓW	91-419-00-17	„WA - GA”	ul. Wojska Polskiego 55	M + E	Gabriel Wawrzyszko	601-744-021
66-407	GORZÓW WLKP.	95-733-27-11	„TOP-CONTROLS” Sp.z o.o.	ul. Walczaka 25	M + E	Grzegorz Ladowski	605-323-710
62-800	KALISZ	62-753-48-51	Konc. Zakład Naprawy Wag	ul. Lipowa 9	M + E	Bogumił Kornilowicz	602-489-019
75-666	KOSZALIN	94-340-53-22	Naprawa Wag	ul. Tulipanów 10	M + E	Stanisław Gryciuk	502-368-568
30-740	KRAKÓW	12-412-91-14	„UNIWAG”	ul. Półnki 31 A	M + E	Andrzej Starzyk	501-436-466
59-220	LEGNICA	76-862-26-67	Zakł. Usługowy Napr. Wag	ul. Stroma 1	M + E	Andrzej Lisowski	601-744-981
64-100	LESZNO	65-520-91-31	ZNW „LESTER”	ul. Okrzei 25	M + E	Marek Frąckowiak	603-139-489
20-954	LUBLIN	81-44-52-953	LFW „FAWAG” S.A.	ul. Łęczyńska 58	M + E	Janusz Soczyński	-
90-510	ŁÓDŹ	42-636-62-92	„KASPO”	ul. Zamenhoffa 12 A	E	Andrzej Potulski	603-968-020
39-300	MIELEC	17-586-29-17	„PIT-WAG” F.H.U.	ul. Mickiewicza 15	M + E	Piotr Rusin	602-350-932
66-010	NOWOGRÓD B.	68-321-64-46	WAGI ELEKTRONICZNE	ul. Słoneczna 17	M + E	Jerzy Milto	509-517-340
10-670	OLSZTYN	89-533-65-40	„POL-WAG” P.H.U.	ul. Ciechocińska 7	M + E	Janusz Wieleba	607-030-666
45-470	OPOLE	77-544-33-33	„AMTEK – POLAND” S.C.	ul. Grudzińska 51	M + E	Gerard Plicko	602-617-737
07-415	OSTROŁĘKA	29-764-78-52	NAPRAWA I M-Z WAG	ul. Grabowa 3	M + E	Kazimierz Głosek	603-343-581
63-400	OSTRÓW WLKP.	62-505-72-20	„WAGOS” ZH-U	ul. Wiklinowa 11	M + E	Krzysztof Szczucki	602-100-559
26-670	PIONKI	601- 278-382	„WAGMIX”	ul. Chemiczna 24 A	M + E	Marek Dusza	601-278-382
64-920	PIŁA	67-214-14-57	F.H.U. Naprawa Wag S.C.	ul. Śniadeckich 2	M + E	Radosław Lewandowski	695-398-766
97-300	PIOTRKÓW TRYB.	44-732-21-80	F.H.U „EDWAG”	ul. Wiślana 18	M + E	Edward Gąsior	601-362-600
35-233	RZESZÓW	17-862-34-77	„MIKRO-RES” Sp.Jawna	ul. Lubelska 29	M + E	Jan Ludera	-
47-100	STRZELCE OP.	77-461-84-44	Warsztat Naprawy Wag	ul. Fabryczna 31	M + E	Marek Korzeniec	603-758-479
33-100	TARNÓW	14-627-31-67	SUBIEKT-SERWIS	ul. Hodowlana 5	M + E	Sławomir Brożek	-
87-100	TORUŃ	56-659-62-31	Zakł. Wyr. i Nap. Wag	ul. Warmińska 11	M + E	Jerzy Wojtowicz	601-927-206
58-300	WAŁBRZYCH	74-664-71-87	S.C. Handl – Serwisowa	ul. Konopnickiej 9	M + E	Robert Kuraś	660-468-922
00-466	WARSZAWA	22-840-40-40	„SPOLAND” – B. Handl.	ul. Nowosielecka 14 A	M + E	Bohdan Piotrowski	-
87-800	WŁOCŁAWEK	54-411-17-22	„TOSZ” – P.P.W.	ul. Jagiellońska 2 A	M + E	Marek Sandecki	601-66-0848
54-613	WROCŁAW	71-374-10-99	KUMIEGA - WAGI	ul. Krzemieniecka 19	E	Bartłomiej Kumiega	695-539-234
53-632	WROCŁAW	71-373-53-60	PHU „INTERZEG”	ul. Łęczycka 18	M + E	Ireneusz Gardoń	501-456-460

E – wagi elektroniczne
 M – wagi mechaniczne