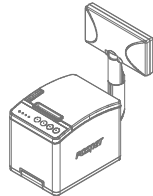


1. Sprawdź zawartość opakowania

Przed uruchomieniem drukarki sprawdź, czy urządzenie jest kompletne. W przypadku jakichkolwiek nieprawidłowości skontaktuj się ze sprzedawcą.

W pudełku znajdują się:



Drukarka fiskalna Thermal XL



Zasilacz



Kabel sygnałowy drukarka - komputer



Płyta CD-ROM ze sterownikami i dokumentacją



Książka serwisowa

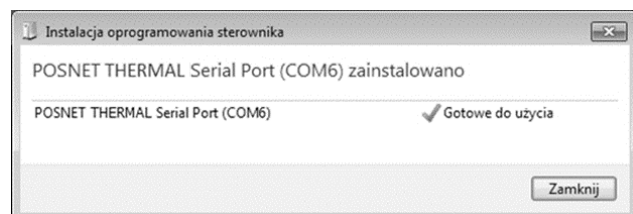
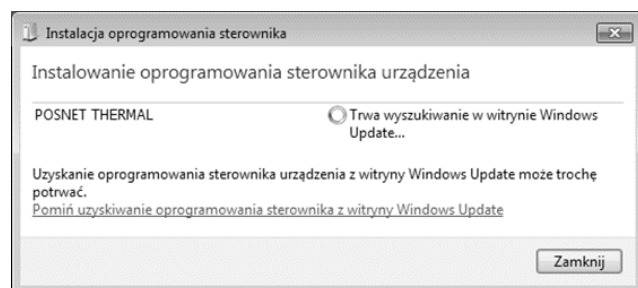
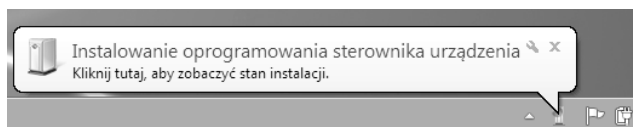
2. Podłącz drukarkę do komputera

Drukarkę fiskalną Posnet Thermal XL można podłączyć do komputera poprzez port USB lub port COM (szeregowy). Poniżej przedstawiona jest kolejność czynności podczas instalacji drukarki.

- 1 Upewnij się, że drukarka i komputer są WYŁĄCZONE.**
- 2 Podłącz wtyk przewodu sygnałowego do właściwego złącza komunikacyjnego drukarki.**
COM 1 – w przypadku podłączenia drukarki przez port szeregowy
USB – w przypadku podłączenia drukarki przez USB
- 3 Podłącz wtyk przewodu sygnałowego do złącza komputera:**
RS232 (DB9) – w przypadku podłączenia drukarki przez port szeregowy.
USB – w przypadku podłączania drukarki przez USB.
- 4 Podłącz wtyk zasilania do złącza zasilania drukarki a następnie podłącz zasilacz do sieci.**
- 5 Uruchom komputer, włącz drukarkę.**
- 6 Ustaw interfejs komunikacyjny w MENU drukarki.**
Posługując się klawiszami („OK” wejście; strzałki „góra” i „dół” przeglądanie menu; „C” wyjście) na panelu sterowania drukarka wybierz kolejno: 2 Konfiguracja → 1 Parametry ogólne → 7 Funkcje komunik. → 1 Interfejs PC. Wybierz interfejs (COM, USB lub TCP), a następnie protokół. W przypadku protokołu POSNET dodatkowo określ standard kodowania polskich znaków wybierając: Windows 1250, Latin2 lub Mazovia → Po potwierdzeniu wyboru klawiszem „OK” urządzenie zrestartuje się automatycznie.(jeśli zmieniono ustawienia domyślne).

3. Zainstaluj sterowniki USB

Instalacja sterowników drukarki skutkuje utworzeniem wirtualnego portu COM, co umożliwia komunikację przez USB. Cały proces odbywa się w sposób automatyczny po podłączeniu drukarki do komputera. Poniżej przedstawiono przykład typowej instalacji sterowników w systemie Windows 7. Proces ten może różnić się w zależności od konfiguracji i wersji systemu operacyjnego.



1 Wykrycie drukarki

Po podłączeniu drukarki przez kabel USB do komputera, system operacyjny wykrywa automatycznie nowe urządzenie i rozpoczyna proces instalacji sterowników.

2 Automatyczna instalacja sterowników

Klikając ikonę instalatora na pasku zadań można zobaczyć postęp procesu.

3 Zakończenie instalacji

W efekcie poprawnie zakończonej instalacji sterowników USB zostanie utworzony wirtualny port COM. Informacja o porcie znajduje się również w **Menedżerze urządzeń** systemu na pozycji **Porty (COM i LPT)**.

Ręczna instalacja

Proces instalacji można również rozpocząć klikając prawym przyciskiem myszy na pliki sterowników (posnetCDC14v.inf), a następnie wybierając z menu opcję Zainstaluj. Sterowniki znajdują się na płycie CD dołączonej do drukarki. Najnowszą wersję można pobrać ze strony internetowej www.posnet.com.

4. Ładowanie papieru do drukarki

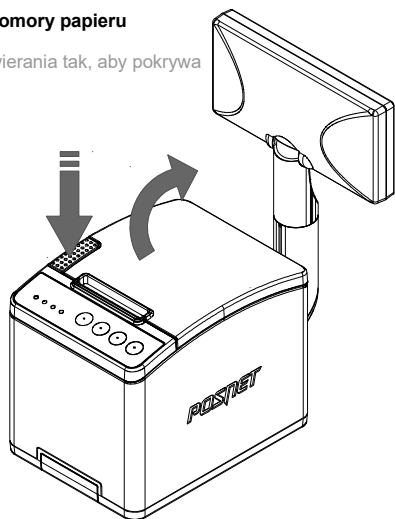
Drukarka umożliwia pracę z wykorzystaniem papieru o szerokości 57mm i długości maksymalnie do 100m .
Poniżej przedstawiono procedurę ładowania papieru do pustej drukarki.

Podczas wymiany papieru należy pamiętać o usunięciu z komory drukarki pustej gilzy po zużytej rolce.

Uwaga: stosowanie materiałów eksploatacyjnych zalecanych przez Posnet przedłuża żywotność mechanizmów drukujących.

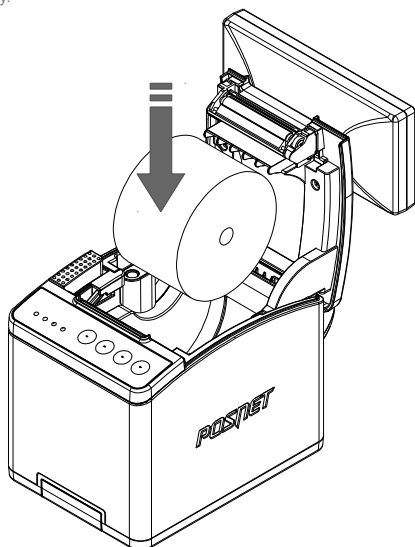
1 Podnieś pokrywę komory papieru

Naciśnij przycisk otwierania tak, aby pokrywa odskoczyła.



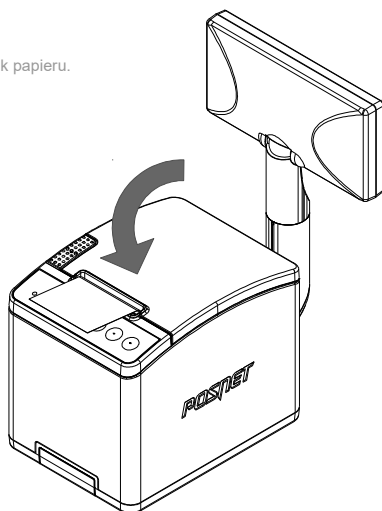
2 Załaduj papier

Umieść rolkę w komorze mechanizmu. Rolki papierowe należy wkładać w taki sposób, aby odwinięty kawałek wychodził spod szpuli i wystawał z komory. W przypadku niewłaściwego umieszczenia papieru w komorze wydruk będzie niewidoczny.



3 Zamknij pokrywę

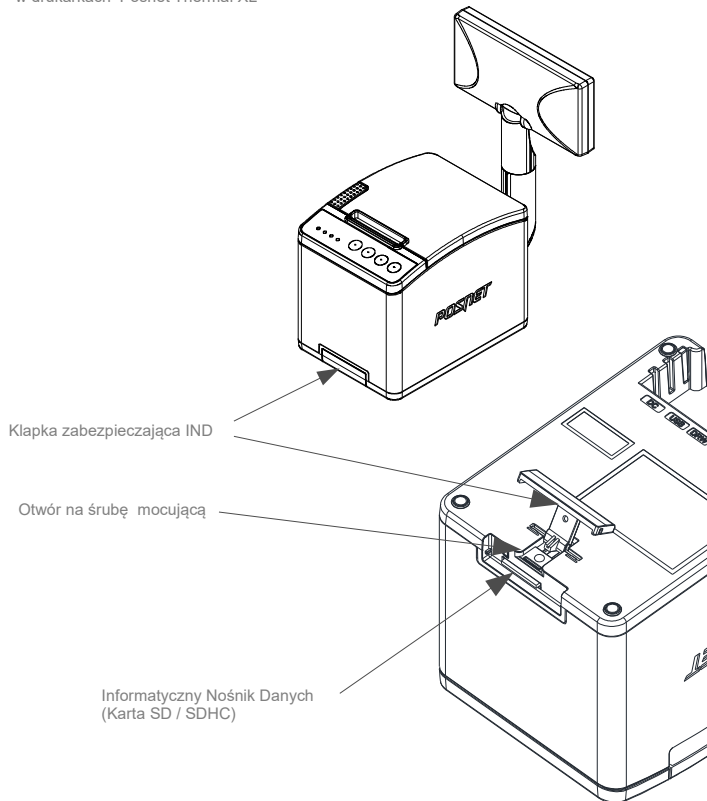
Oderwij wysunięty odcinek papieru.



**Drukarka
jest
gotowa
do pracy**

Informatyczny Nośnik Danych

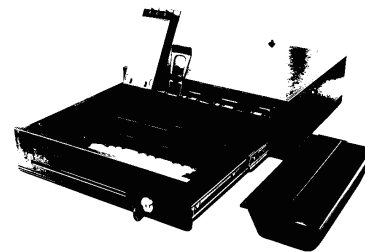
Poniżej pokazano umiejscowienie Informatycznego Nośnika Danych (IND) w drukarkach Posnet Thermal XL



Podłączenie akcesoriów

Szuflada kasjerska Posnet SKL

Zwiększa bezpieczeństwo gotówki przechowywanej w punkcie sprzedaży i ułatwia jej kontrolę.



Solidne wykonanie z najwyższej jakości materiałów zapewnia długie i niezawodne działanie. Zastosowanie metalowych, kulkowych prowadnic wózka szuflady sprawia, że porusza się on łatwo i cicho.

Szufladę kasjerską Posnet SKL podłącza się bezpośrednio do portu szuflady w drukarce fiskalnej (DRW).